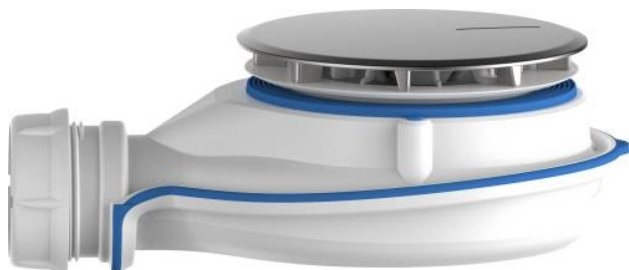


Corps tri-matières : polypropylène, ABS et élastomère. Capot en métal chromé. Clapet en polypropylène plus un aimant surmoulé. Hauteur de 66mm hors-tout. Raccordement de canalisation à visser G1 1/2 à coller diamètre 40mm. Epaisseur de serrage de 1 à 25mm. Débit de 33L/min sous charge d'eau 15mm.



Code	Diamètre
------	----------

348036	90mm
--------	------