

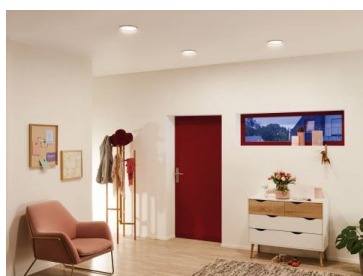


A

B

C

D



Le panneau rond encastré LED Areo se distingue par son bord particulièrement mince et sa fonction de variation d'intensité. L'armature plastique blanc dépoli est particulièrement facile à installer grâce à son faible poids et à entretenir. Température de couleur: 3000K, blanc chaud. IP44. Ampoule incluse.

Code	Puissance	Couleur	Cond.
A 025664	8W	Blanc	Vendu à l'unité
B 025665	8W	Acier	Vendu à l'unité
C 025666	12W	Blanc	Vendu à l'unité
D 025667	12W	Acier	Vendu à l'unité