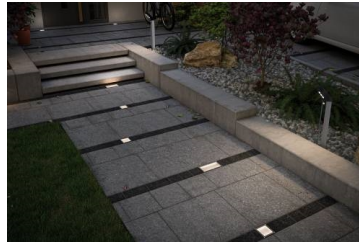




A



B



De la lumière dans tout le jardin, le tout sans le moindre câble : c'est maintenant possible grâce à cet encastré de sol solaire. Grâce aux cellules solaires, l'éclairage encastré n'utilise pas du tout d'électricité. Durant la journée, les batteries interchangeables se rechargent au soleil et les LED commencent à briller une fois la nuit tombée. Cet encastré de sol est, grâce à l'indice de protection IP67, étanche et inoxydable et il est adapté aux zones accessibles en plein air - l'éclairage résiste sans problème jusqu'à un poids de 1000 kg. Matériau : acier inoxydable / polycarbonate. Couleur: Acier inoxydable / Clair. Technologie LED basse consommation (fait économiser jusqu'à 80 % d'énergie par rapport aux ampoules à incandescence classiques). Classe de protection III. Température de couleur: 2700K, blanc chaud. Durée de recharge à la lumière solaire 6-8 heures, durée d'éclairage 8-10 heures.

	Code	Puissance	Couleur
A	027827	0,24W	45x100x100mm
B	027828	0,6W	51x200x100mm