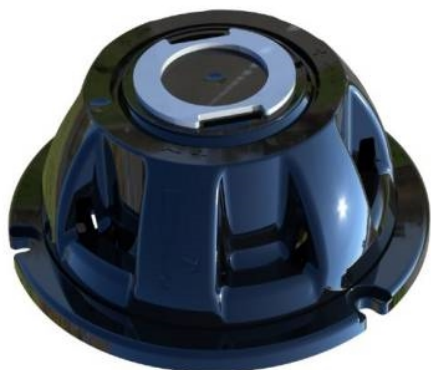


Taille réduite pour pose de receveur proche du sol. Facilité de réglage grâce à l'écrou de serrage. Ajustement en charge possible. Graduation intégrée au pied. Patin souple et antidérapant. Charge unitaire de 450 Kg. Plot de Ø 125mm.



| Code   | Hauteur   | Cond.           |
|--------|-----------|-----------------|
| 393730 | 52 à 93mm | Vendu à l'unité |
| 393729 | 52 à 93mm | Lot de 4        |